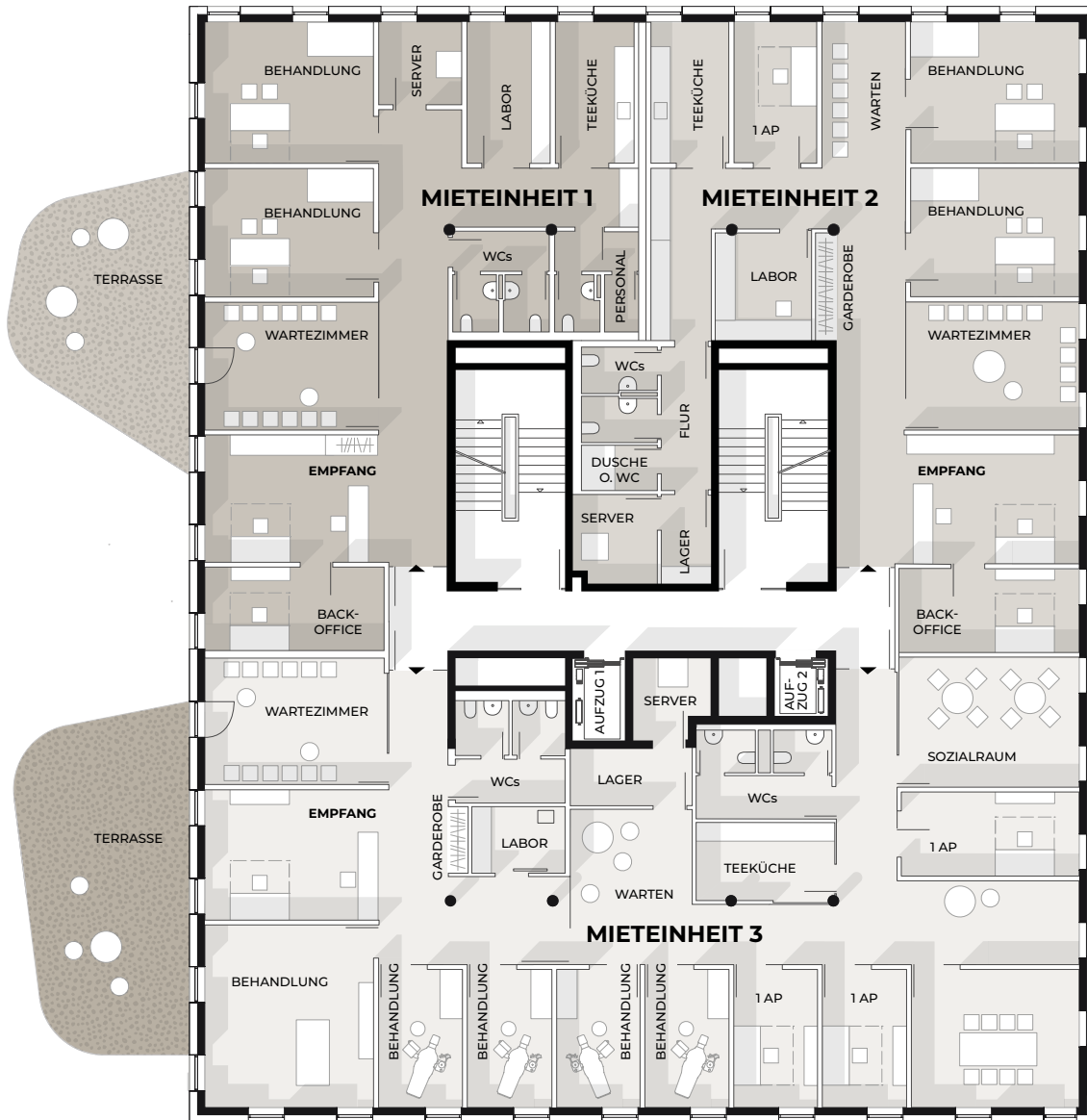


KIESLING
HAUS

1. OG

Grundrissdarstellung
beispielhaft



MIETEINHEIT 1 – ca. 199 m² + ca. 37 m² Terrasse

MIETEINHEIT 2 – ca. 230 m²

MIETEINHEIT 3 – ca. 355 m² + ca. 50 m² Terrasse